

REFECTION DE LA ROUTE D'ACCES AU SITE

KCL12-6

Bénéficiaire : **KECHALA**
Programme de développement d'une zone tribale
Ethnie Autochtone "Paraja"
District de Koraput. Etat d'Orissa. Inde

Responsable : M. Pranjal Jauhar, Auro Mira Service Society

Période : 2012 -2013

Fonds demandés à : Association Ushagram, Genève

Détail

| | | <i>INR</i> | CHF |
|--------------------------|--------|----------------|----------------------|
| Tarif de réfection au m2 | | <i>1'150</i> | 25.56 |
| Longueur à refaire | 120 m | | |
| Largeur | 4 m | | |
| Surface : | 480 m2 | <i>552'000</i> | 12'266.67 |
| <u>TOTAL</u> | | <i>553'150</i> | <u>12'292</u> |
| | | <i>INR</i> | CHF |

Descriptif

Quand il y a du vent, le lac est impraticable. Pour aller à Koraput, la petite ville la plus proche au Nord, le trajet par la piste n'est pas plus rapide qu'en traversant le lac à la rame ou en ferry. Mais il n'y a pas de services dans cette petite ville. Dans le cas d'une urgence médicale, il faut aller à Vishakapatnam à 220 km, au Sud-Est, dans l'état voisin. Ce sont 6 heures de trajet en commençant par la traversée du lac vers Koraput, la route nationale de cet état le plus pauvre de l'Inde étant elle-même dans un piteux état.

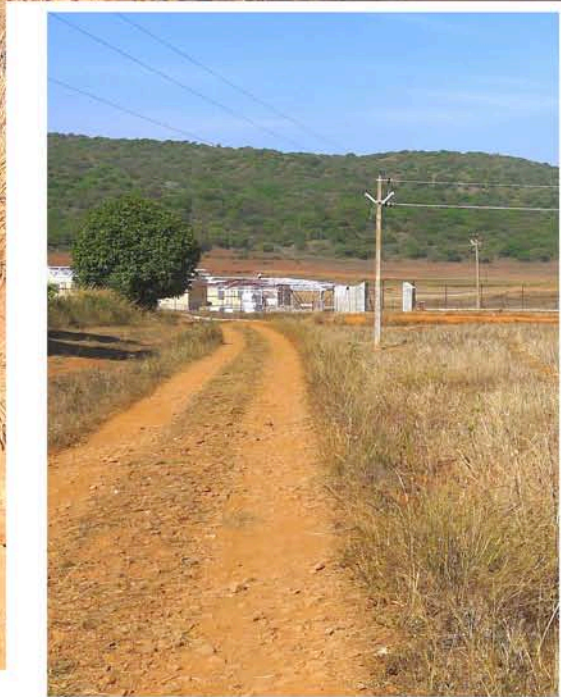
En remettant en état la piste existante, ce trajet serait considérablement raccourci et réduit de 2 heures. Pas besoin de traverser le lac ni de faire le détour vers le Nord.

D'autre part, la piste actuelle n'est même pas utilisable avec les petites motos locales. Il y a des petits marchés partout dans la région mais les autochtones ne peuvent s'y rendre pour faire leurs courses ou vendre leur production. Ceci sans parler de la période de mousson qui rend la piste actuelle encore moins praticable.

Les travaux de construction et de forage de puits sont également impactés par la piste en mauvais état. Les camions ne chargent que 70% de leur fret et les transporteurs exigent un surcoût pour couvrir le risque élevé de casse (amortisseurs, essieux etc.).

Une piste praticable est donc essentielle au bon développement du site.

Pour voir l'emplacement du site sur Google Maps et mieux comprendre la problématique de l'accès, cliquer [ici](#).



exemple de piste dammée en bon état



ROUTE NATIONALE...
pour l'anecdote

